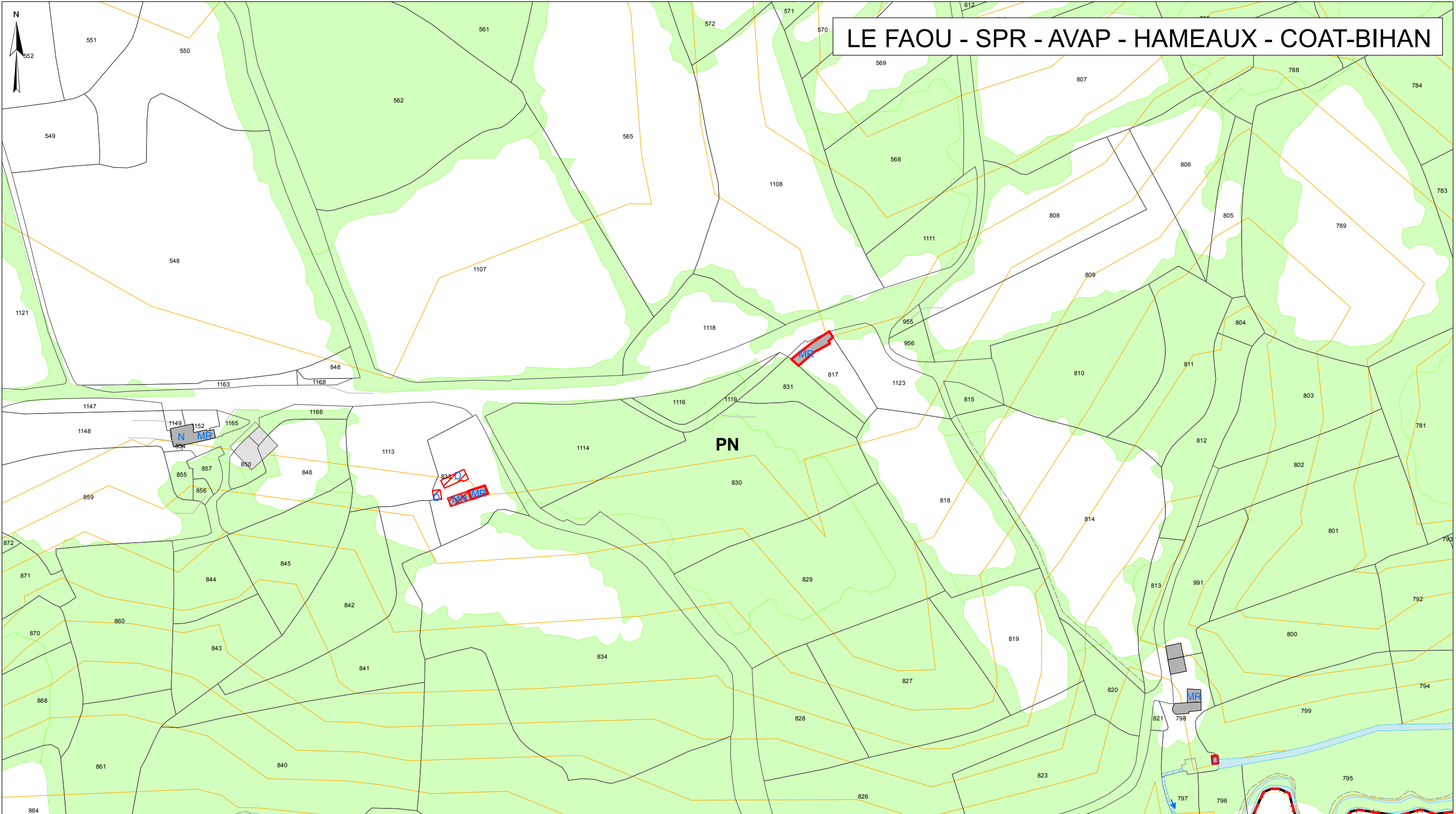


LE FAOU - SPR - AVAP - HAMEAUX - COAT-BIHAN



- Limite du périmètre de l'A.V.A.P.
- Secteur
- Edifice classé au titre des Monuments historiques
- Edifice inscrit au titre des Monuments historiques
- Edifices d'intérêt patrimonial remarquables - catégorie 1
- Edifices d'intérêt patrimonial - catégorie 2
- Edifices d'accompagnement - catégorie 3

- ★ Eléments architecturaux particuliers
- Clôtures ou parties de clôture à conserver
- Espaces arborés et masses boisées
- Arbre isolé
- ○ ○ Arbres alignés
- Jardins et parcs

- TYPLOGIE**
- M Maison
 - MT Maison tripartite
 - MR Maison rurale
 - M1 Maison 1 étage
 - V Villa
 - D Dépendance
 - H Hangar
 - NB Néo-breton
 - PB Pan de bois
 - N Neuf

